 VMF LATVIA	PAKALPOJUMA IZPILDES APRAKSTS Grupveida uzmērīšana	VMF KR P 004.14	
Izstrādāja: Gatis Juhņevičs Izmaiņas veica: Gatis Juhņevičs		Apstiprināja: Jānis Buļs Variants: 4 Datums: 04/12/2019	Lapa: 1 (7) VMF KR P 004.04 VMF KR P 004.06

Grupveida uzmērīšana

Rokas mērinstrumenti *Apāļie kokmateriāli un smalcinātā koksne*

1. Kopējā tilpuma uzmērīšanas nosacījumi

Kokmateriālu tilpuma noteikšana tiek veikta saskaņā ar standartu LVS 82 – metode 2.1/ 2.2

2. Kvalitatīvā tilpuma noteikšanas minimālais nosacījums

SIA “VMF LATVIA” apaļo kokmateriālu kvalitātes prasības – metode 3.1

Metožu pilnais saraksts atrodas šeit: <https://www.vmf.lv/vietne/lv/pakalpojumi/10>

Apāļajiem kokmateriāliem uzmērīšanas procesā uzmēra katra saiņa vai grēdas augstumu, garumu, platumu, un nosaka tilpīguma koeficientu un brāķētā kokmateriāla apjomu. Uzmērīšanas un kravas identifikācijas datus reģistrē SIA “VMF LATVIA” uzskaites sistēmā.

Smalcinātajai koksnei uzmēra katra autotransporta kastes augstumu, garumu un platumu, kā arī nosaka sortimenta augstuma atskaitījumu, mitrumu, frakcijas, pilna saturu, siltumspēju.

3. Pakalpojuma izpildes kvalitātes nosacījumi

Lai nodrošinātu Pakalpojuma kvalitāti, SIA “VMF LATVIA” ievēro šādus kvalitātes noteikumus:

- Standarts LVS EN ISO/IEC 17025 „Testēšanas un kalibrēšanas laboratoriju kompetences vispārīgās prasības”;
- Likums „Par koku un apaļo kokmateriālu uzskaiti darījumos”;
- MK noteikumi Nr. 744 „Noteikumi par koku un apaļo kokmateriālu uzskaiti”;
- Latvijas standarts LVS 82 “Apaļo kokmateriāla uzmērīšana”;
- SIA VMF LATVIA izstrādātās procedūras, metodes, instrukcijas un izvirzītajiem precizitātes mērķiem.

4. Datu apstrāde un rezultātu sagatavošana

Identificē katru kokmateriālu kravu, uzmērīšanas datus un rezultātus reģistrē SIA “VMF LATVIA” sistēmā, nodrošina **drošu datu plūsmu**.

SIA “VMF LATVIA” informācijas sistēma datu apstrādes procesā:

- Aprēķināts katra autotransporta kopējais un kvalitatīvais apjomu.
- Aprēķināts glabāšanas trapes apjoms.
- Aprēķināta tilpuma korekcija, ja pasūtījumā norādīts.
- Veic kopējā un kvalitatīvās tilpuma korekciju.
- Aprēķina mitruma saturu.
- Aprēķina frakcijas daudzumu.
- Aprēķina enerģētiskās vērtības daudzumu (MWh).
- Testēšanas pārskatu sagatavo 2 darba dienu laikā no uzmērīšanas brīža.
- Sagatavo un nodod **vienu** testēšanas pārskatu par katru uzmērīšanas vienību.
- Rezultātu var sagatavot sekojošos formātos: *.pdf, *.xml, *.html.
- Reģistrējoties un izveidojot lietotāju ar pieeju IS DACE, iespējams saņemt testēšanas pārskatus *.pdf formātā.
- Izmantojot API (application programming interface) servisu, iespējams saņemt izvērsto datu failu (*.xml papiNet standartā).

5. Datu apstrāde un rezultātu sagatavošana

SIA “VMF LATVIA” veic precizitātes vadīšanu saskaņā ar Latvijas standartu LVS 82 “Apaļo kokmateriālu uzmērīšanu” un SIA “VMF LATVIA” noteiktajiem precizitātes mērķiem.

Precizitātes vadīšanai uzmērīšanas rezultāti tiek salīdzināti ar kontrolmērījumu rezultātiem.

Kontroles procesā **kontROLSAIŅUS NOSAKA PĒC NEJAUŠĪBAS PRINCIPA** atbilstoši SIA “VMF LATVIA” aprēķinātajam kontROLSAIŅU BIEŽUMAM.

SIA “VMF LATVIA” kokmateriālu uzmērītājs veic kontROLSAIŅA MARĶĒŠANU, IDENTIFICĒŠANU.

KontROLSAIŅA kokmateriālus uzmēra pēc individuālās uzmērīšanas metodes, tas ir, uzmēra tievgaļa un resgaļa caurmēru, garumu un nosaka kvalitāti, datus reģistrē SIA “VMF LATVIA” informācijas sistēmā, veicam datu un rezultātu analīzi.

SIA “VMF LATVIA” veic katra kokmateriālu uzmērītāju apmācību 16 darba stundas apmērā katru kalendāro gadu, iepriekš saskaņojot ar PASŪTĪTĀJU datumu un laiku.

PASŪTĪTĀJS apņemas uzglabāt kontROLSAIŅUS līdz tos uzmēra SIA “VMF LATVIA” pārstāvji, nodrošinot to operatīvu izklāšanu ar savu tehniku un saviem līdzekļiem.

6. Personāls un darba organizācija

Pakalpojumu izpildi SIA “VMF LATVIA” nodrošina ar savu darbaspēku.

Darba organizācijas veidi:

- 1) Stacionāra darba vieta;
- 2) Mobila darba vieta;
- 3) Darba vieta pēc izsaukuma.

Stacionāra darba vieta:

- 1) SIA “VMF LATVIA” pakalpojumu izpildē piesaista nepieciešamo kokmateriālu uzmērītāju skaitu, kas nepieciešams Pakalpojuma izpildes nodrošināšanai.
- 2) SIA “VMF LATVIA” sniedz Pakalpojumu Pasūtītājam saskaņā ar darbu grafiku, kas tiek saskaņots starp Līdzīgiem reizi ceturksnī to protokolējot sapulces protokolā, turpmāk tekstā – Ceturkšņa Plāns.
- 3) Ceturkšņa Plānā Puses vienojas par nepieciešamo Pakalpojumu sniegšanas apjomu, kas tiek noteikts stundas diennaktī un dienas nedēļā (Piemēram 24h dienā, 6 dienas nedēļā) Pamatojoties uz saskaņoto Pakalpojuma apjomu SIA “VMF LATVIA” plāno un organizē Pakalpojumu sniegšanā iesaistīto kokmateriālu uzmērītāju darbu.
- 4) Ja Pasūtītājs nevar nodrošināt Pakalpojumu apjomu saskaņotā Ceturkšņa Plānā noteiktajā apjomā, samaksa veicama par Ceturkšņa Plānā noteikto apjomu.
- 5) Pasūtītājs ir informēts, ka SIA “VMF LATVIA” savus kokmateriālu uzmērītājus nodarbina, pamatojoties uz šādiem nosacījumiem:
 - 1) Darba ilgums vienam kokmateriālu uzmērītājam nedrīkst pārsniegt 12 stundas.
 - 2) Normālais nedēļas darba laiks nedrīkst pārsniegt 56 stundas.
 - 3) Atpūtas laiks diennaktī ir vismaz 12 stundas, nedēļā vismaz 35 stundas.
 - 4) Vienā mēnesī vienam kokmateriālu uzmērītājam nedrīkst būt vairāk par 8 virsstundām.
 - 5) Pārtraukums pēc 6. darba stundām, bet ne ātrāk kā pēc 4 darba stundām.
 - 6) Pārtraukums nevar būt īsāks par 30 minūtēm, pārtraukumu var sadalīt, kurā laiks nav īsāks par 15 minūtēm.
 - 7) Kokmateriāla uzmērītājs pārtraukumā var atstāt savu darba vietu.
 - 8) Svētku¹ dienas brīvas.

Mobila darba vieta:

Pasūtījumu piesaka atbilstoši darba organizācijai “Darba vieta pēc izsaukuma”.

Viena pasūtījuma minimālās darba apjoms 8 darba stundas.

Darba vieta pēc izsaukuma:

Darba pasūtījumus iespējams nodot divos veidos.

- 1) Veids – Pasūtījumu nodod elektroniski sūtot e-pastu (info@vmf.lv) vai zvanot pa telefonu +371 25632687.

Pasūtījums, kas pieteikts tekošā darba dienā līdz pulksten 13:00, tā izpilde tiks nodrošināta 3 darba dienu laikā.

Pasūtījuma izpilde netiek nodrošināta svētku² dienās, sestdienās un svētdienās.

Pasūtījumus pieņemam svētku dienās, sestdienās un svētdienās e-pastā vai zvanot automātiskā ierakstā. Šos pasūtījumus apkopojam un saskaņojam izpildei nākošajā darba dienā.

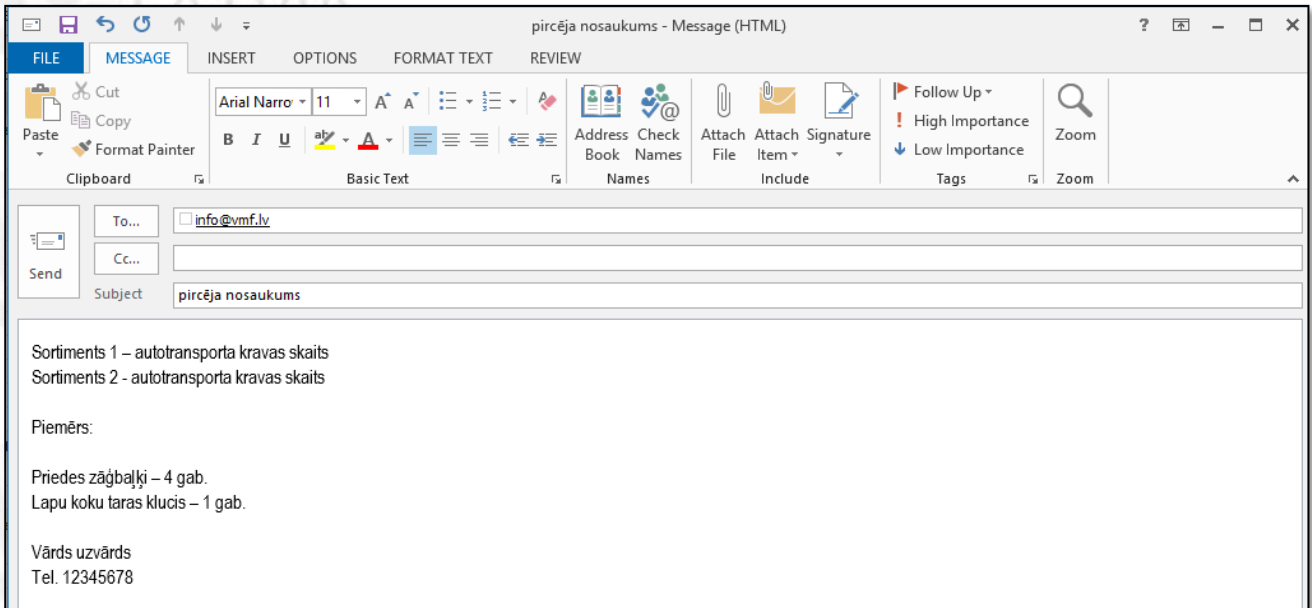
¹ Atbilstoši likumam “Par svētku, atceres un atzīmējamām dienām”

² Atbilstoši likumam “Par svētku, atceres un atzīmējamām dienām”

Pasūtījuma pieteikšana zvanot, ir jānorāda šāda informācija:

1. Pircēja nosaukums.
2. Katra sortimenta veida nosaukums un kravas skaits.
3. Kontaktpersonas vārds, uzvārds un kontakt telefons.

Pasūtījuma paraugs e-pastā.



- 2) Veids – Pasūtītājs katru dienu, bez laika ierobežojuma elektroniski sniedz SIA “VMF LATVIA” informāciju par piegādātajām kravām.

7. Pakalpojumu izpildei nepieciešamais aprīkojums, ko nodrošina SIA “VMF LATVIA”

Mērinstrumenti, kas kalibrēti/pārbaudīti ar izsekojamību līdz Starptautiskajai mērvienību sistēmai (SI).

SIA “VMF LATVIA” informācijas sistēma.

Darba stacija (dators, printeris u.c.) un interneta pieslēgums.

Parauga paņemšana, sadalīšana un mitruma noteikšanas aprīkojums.

8. Pakalpojumu izpildei nepieciešamais aprīkojums, ko nodrošina PASŪTĪTĀJS³

Stacionāra un mobila darba vieta:

Kokmateriālu kravas sagatavošana uzmērīšanai un kvalitātes vērtēšanai atbilstoši pielikumam Nr. 1., ja kokmateriālu grēdas/ saiņa uzmērīšana uz zemes.

Darba telpa ar atbilstošu iekārtojumu (galds, krēsls), gaisa temperatūru un apgaismojumu .

Pastāvīgs interneta pieslēgums.

220 V.

Uzmērīšanas tiltiņš, ar atbilstošu apgaismojumu (diennakts tumšajā periodā).

Tehnika kontROLSAIŅU izklāšana atbilstoši pielikumam Nr. 2.

KontROLSAIŅA uzmērīšanas paliktņi.

Sanitārais mezgls.

Paraugu sadalīšanas aprīkojums.

Mitruma noteikšanas aprīkojums.

Frakcijas noteikšanas aprīkojums.

Telpa, kur pārgērbties.

Ugunsdzēsamais aparāts un aptieciņa.

Virtuve ar attiecīgo aprīkojumu.

Dzeramais ūdens.

Sanitārais mezgls.

Darba vieta pēc izsaukuma:

Kokmateriālu kravas sagatavošana uzmērīšanai un kvalitātes vērtēšanai atbilstoši Pielikumam Nr. 1., ja kokmateriālu grēdas/ saiņa uzmērīšana uz zemes.

Tehnika kontROLSAIŅU izklāšana atbilstoši Pielikumam Nr. 2.

KontROLSAIŅA uzmērīšanas paliktņi.

Sanitārais mezgls.

Paraugu sadalīšanas aprīkojums.

Mitruma noteikšanas aprīkojums.

Frakcijas noteikšanas aprīkojums.

Telpa, kur pārgērbties.

Sanitārais mezgls.

9. Informācijas apmaiņa

PASŪTĪTĀJS apņemas sniegt SIA "VMF LATVIA" Pakalpojuma izpildei nepieciešamo informāciju šādos termiņos:

- 1) informēt par Kokmateriālu specifikācijām un kvalitātes prasībām vismaz 2 (divas) darba dienas pirms kokmateriālu uzmērīšanas;
- 2) savlaicīgi informēt, ja mainās Pasūtītāja iesniegtā informācija.

Testēšanas pārskatos uzrādītā informācija, kur uzmērījumus veic ārējo pakalpojumu sniedzējs

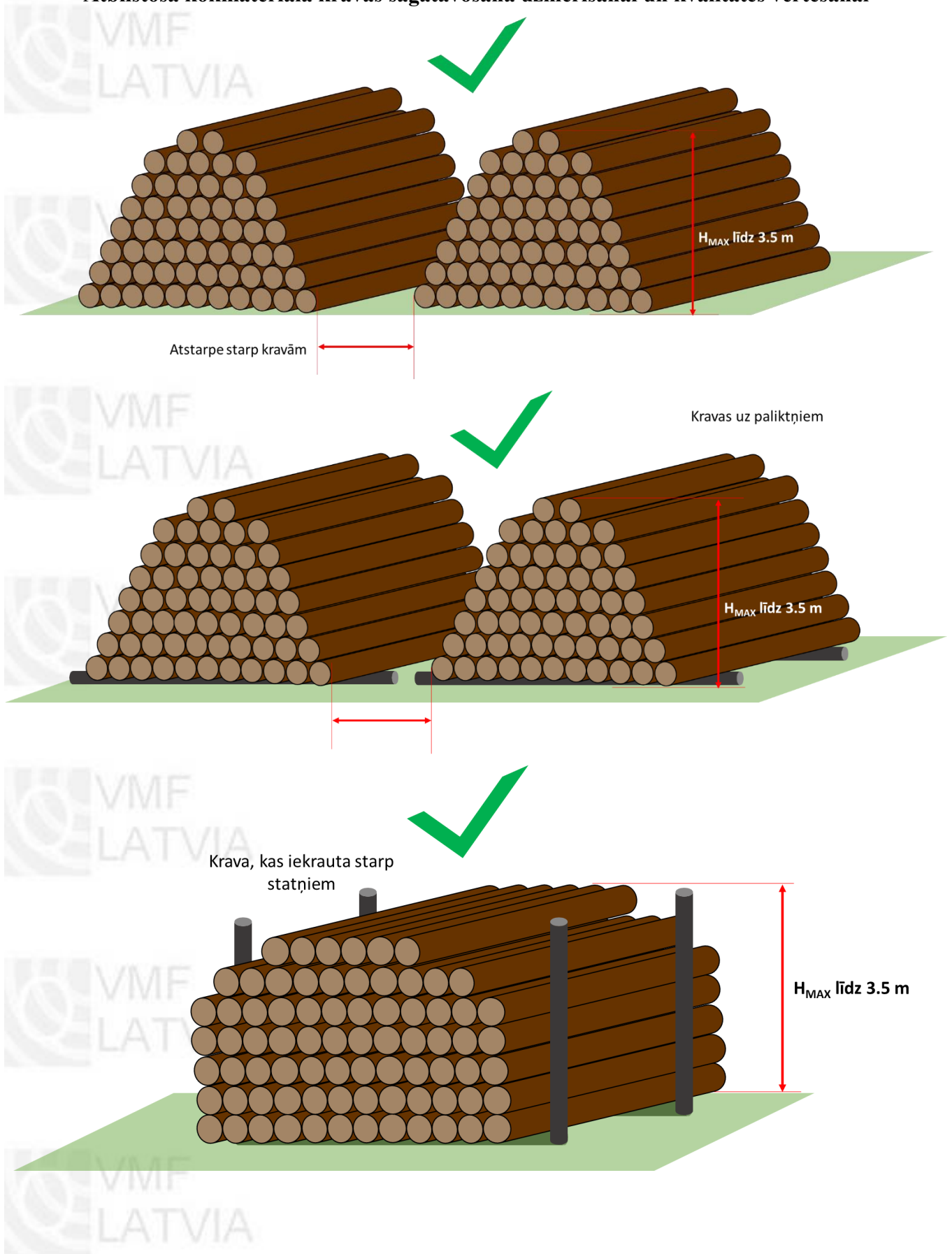
VMF LATVIA sagatavotajos un izsniegtajos testēšanas pārskatos uzrāda informāciju (uzmērīšanas rezultātus), kurus ieguva (uzmērīja) uzņēmuma darbinieki vai uzņēmuma ārējo pakalpojumu sniedzējs (par to iepriekš brīdinot PASŪTĪTĀJU, ka darbus veiks ārējo pakalpojumu sniedzējs, kā arī uzņēmums uz testēšanas pārskata veic nepārprotamu atzīmi, kuru no konkrētiem darbiem ir veicis uzņēmuma ārējo pakalpojumu sniedzējs).

Ja PASŪTĪTĀJAM ir noslēgts līgums ar citu uzņēmumu (par pakalpojumu, ko neveic VMF LATVIA) un PASŪTĪTĀJS vēlas, lai cita uzņēmuma veikto uzmērījumu (testēšanas pārskatu) sasaista ar VMF LATVIA izsniegto testēšanas pārskatu (pievieno kā pielikumu), par to PASŪTĪTĀJAM ir rakstiski jābrīdina pasūtīt darbu. VMF LATVIA piesaistot svešu testēšanas pārskatu savējam, uz testēšanas pārskata veiks nepārprotamu atsauci, ka pievienoto konkrēto testēšanas pārskatu ir izsniedzis PASŪTĪTĀJA izvēlētais uzņēmums un VMF LATVIA nenes nekādu juridisko, finansiālo vai morālo atbildi par pievienotajā testēšanas pārskatā uzrādīto informāciju.

³ Šie nosacījumi neattiecas, ja darba organizācija ir pēc izsaukuma

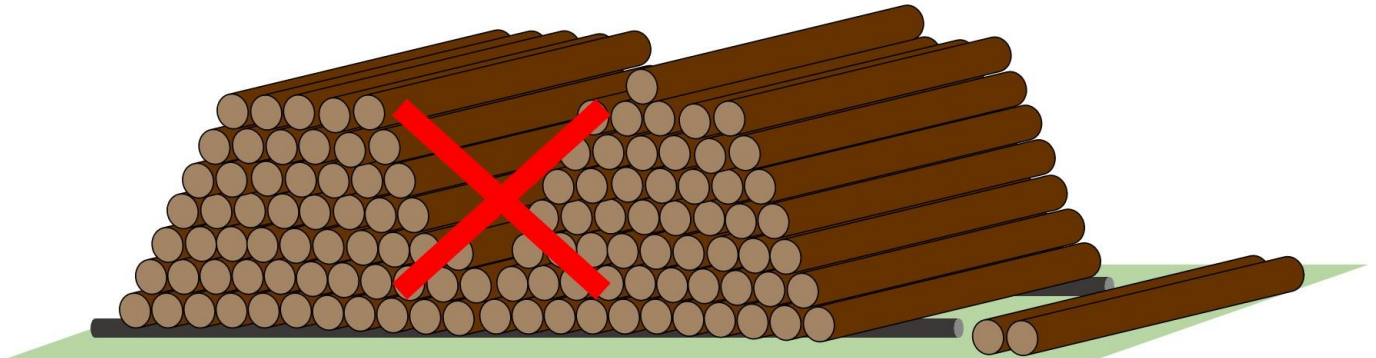
Pielikums Nr. 1

Atbilstoša kokmateriāla kravas sagatavošana uzņēmēšanai un kvalitātes vērtēšanai

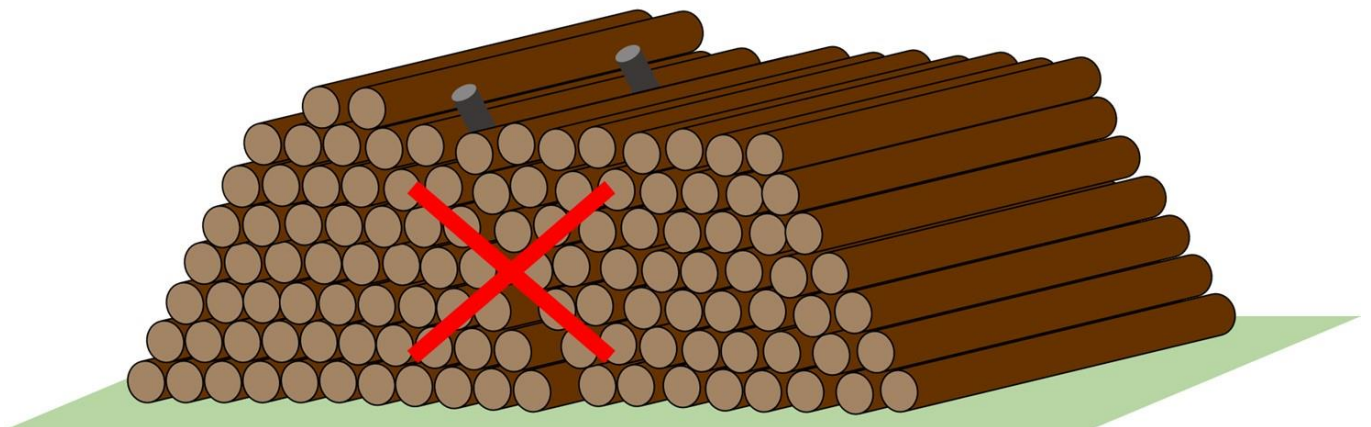


Neatbilstoša kokmateriāla kravas sagatavošana uzmērīšanai un kvalitātes vērtēšanai

Kravas, kas atkrautas bez
atstarpes un/ vai atliktiem
atsevišķiem sortimentiem

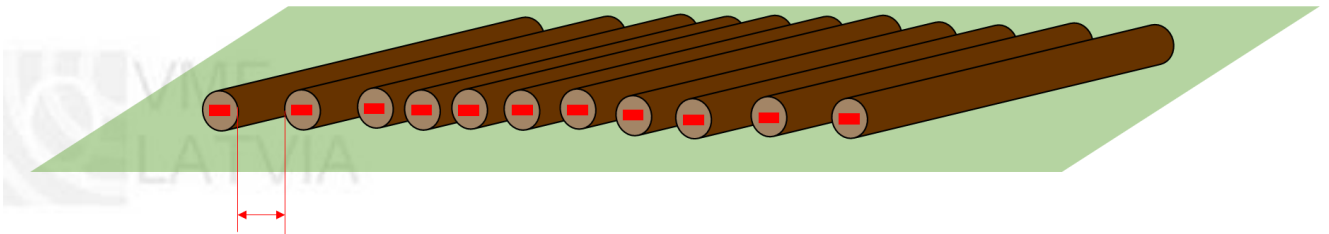
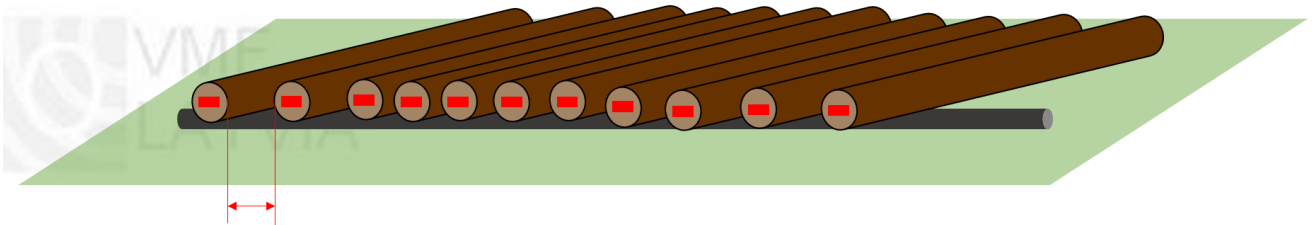
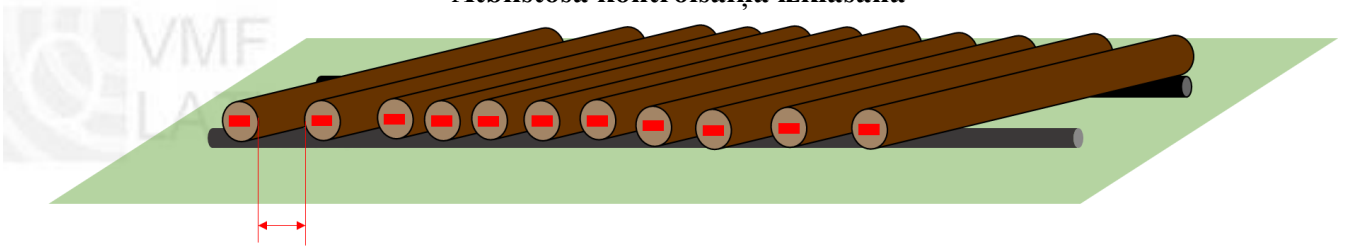


Kravas, kas atkrautas ar
šķērskokiem

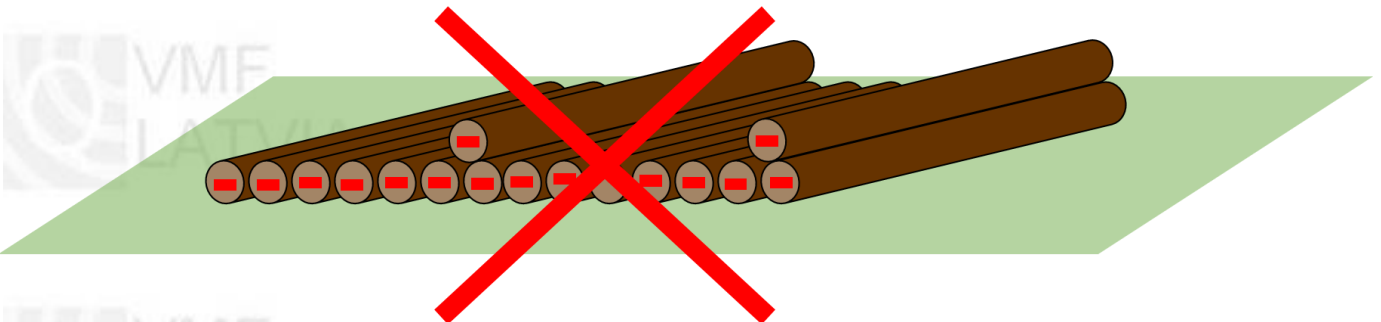


Pielikums Nr. 2

Atbilstoša kontrolsaiņa izklāšana



Neatbilstoša kontrolsaiņa izklāšana



Kokmateriāli bez atstarpes un/
vai uzkrauti viens uz otra

